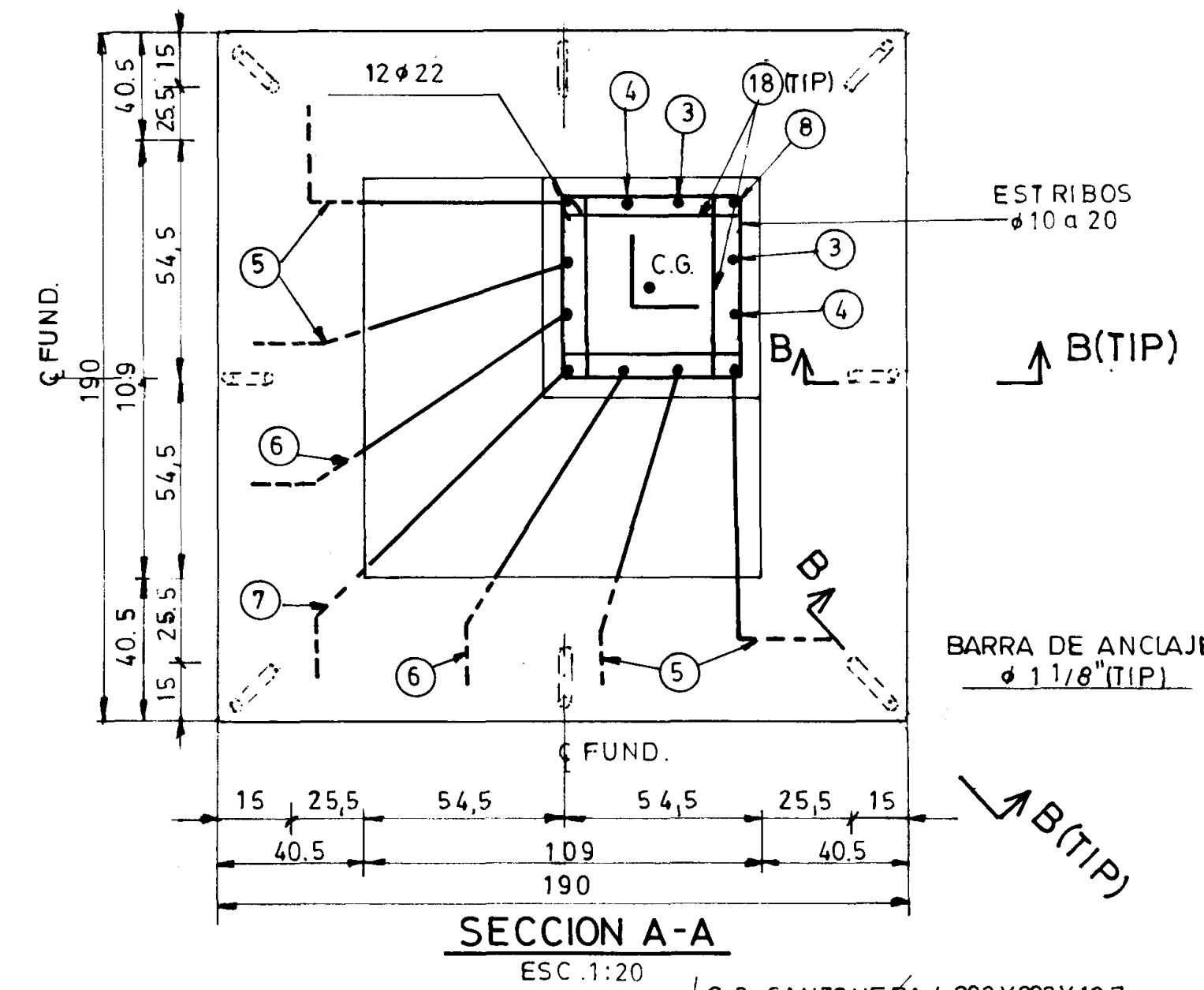
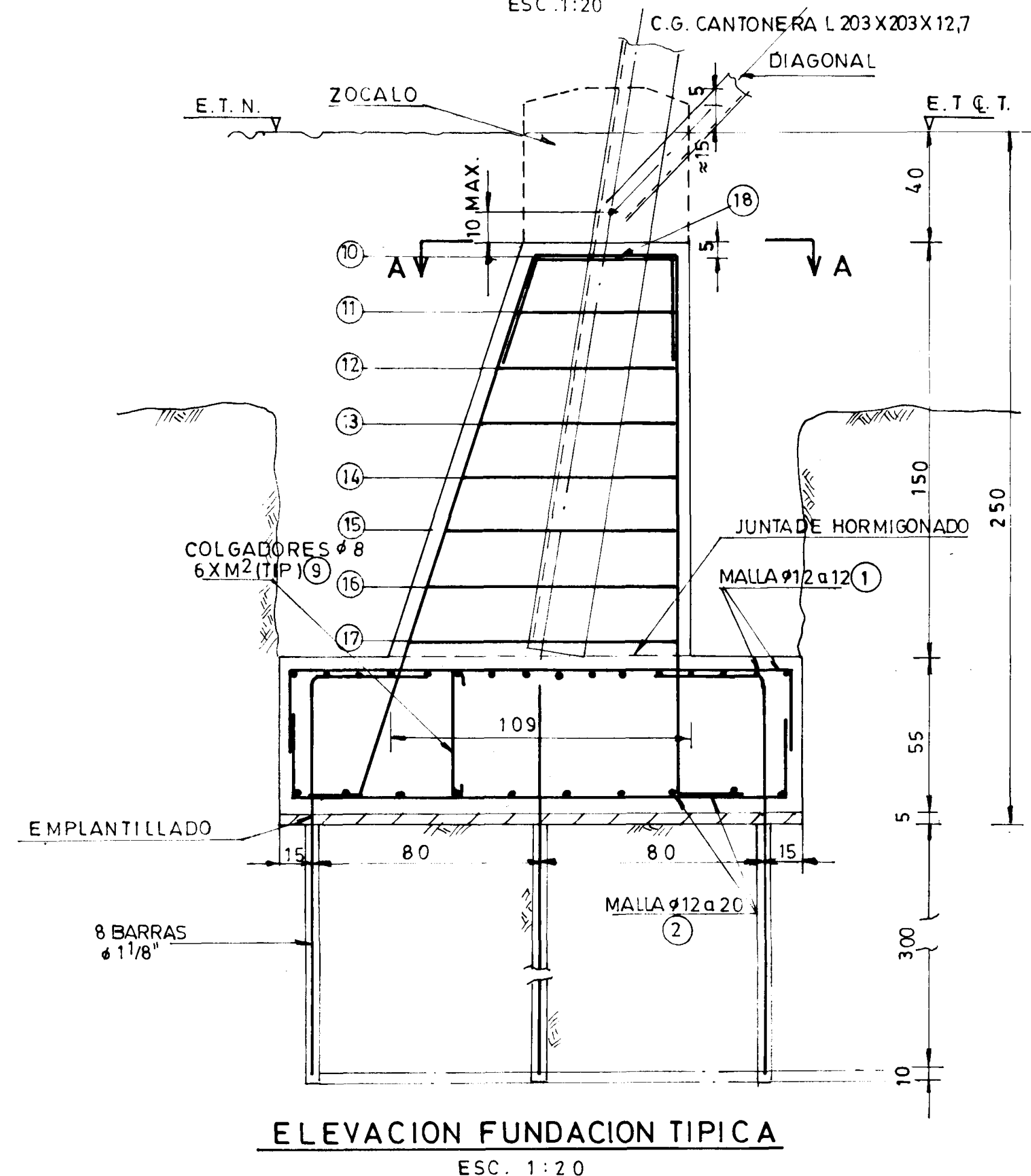


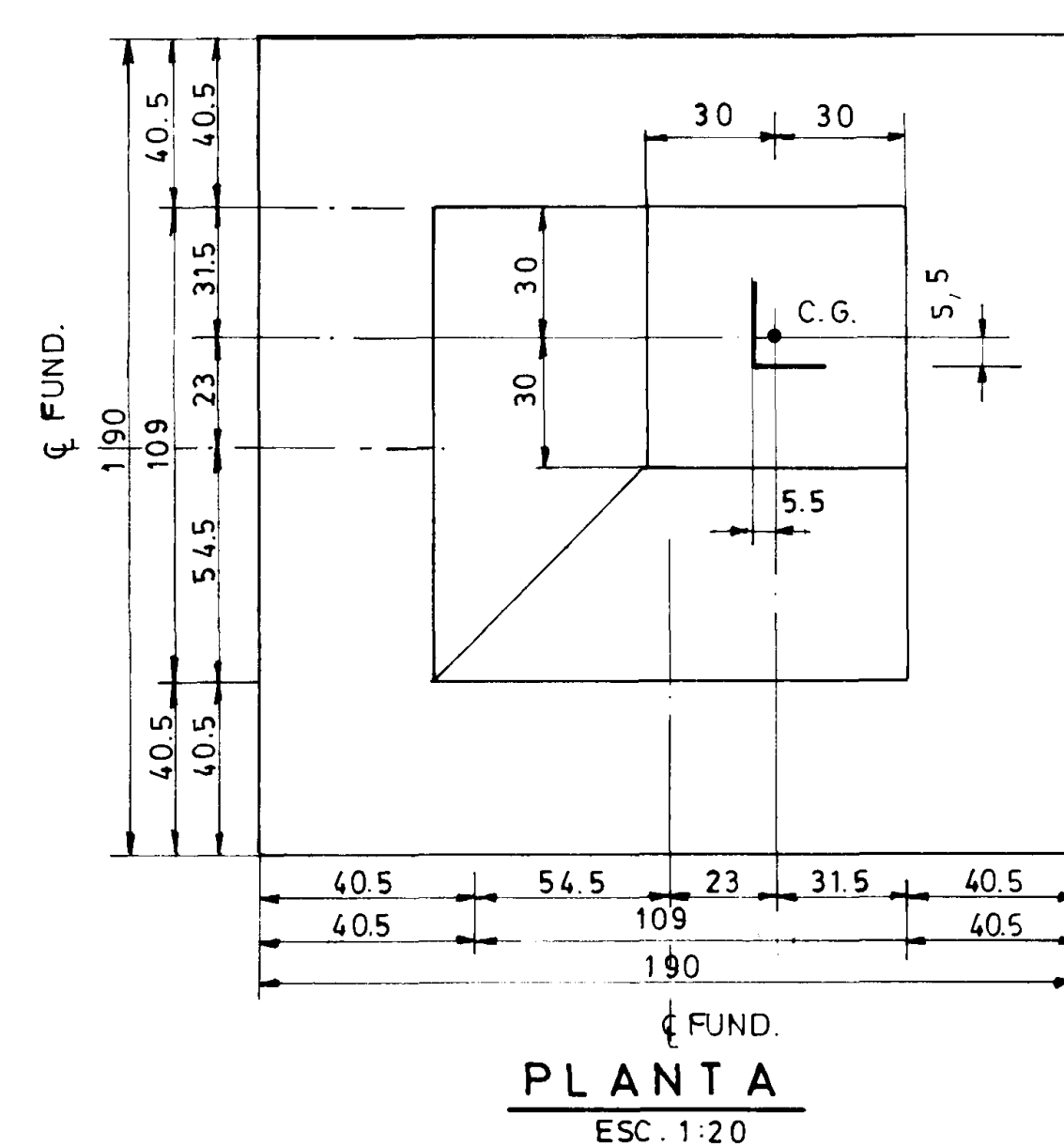
PLANTA
DISPOSICION GENERAL
ESC. NO.



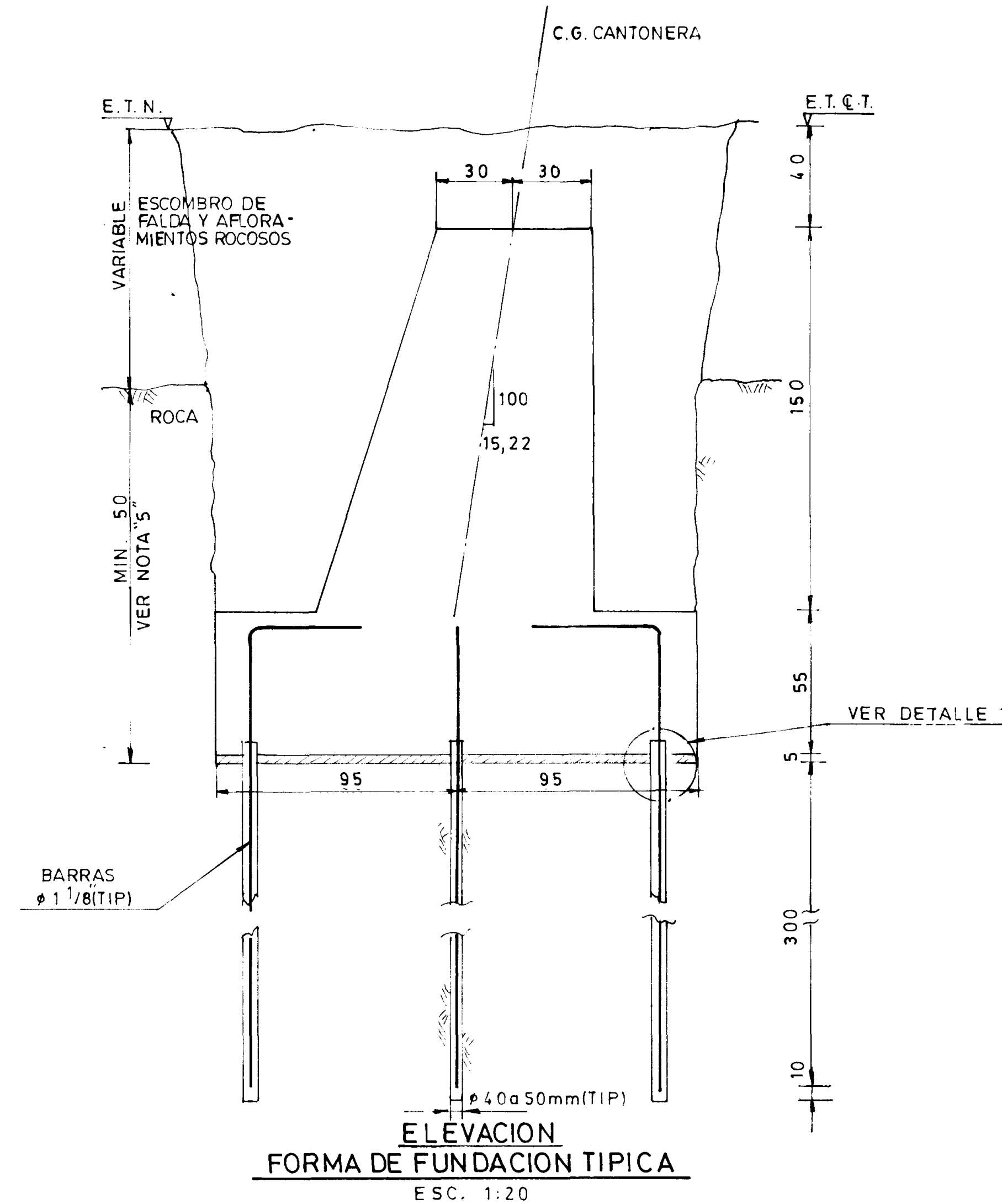
SECCION A-A
ESC. 1:20



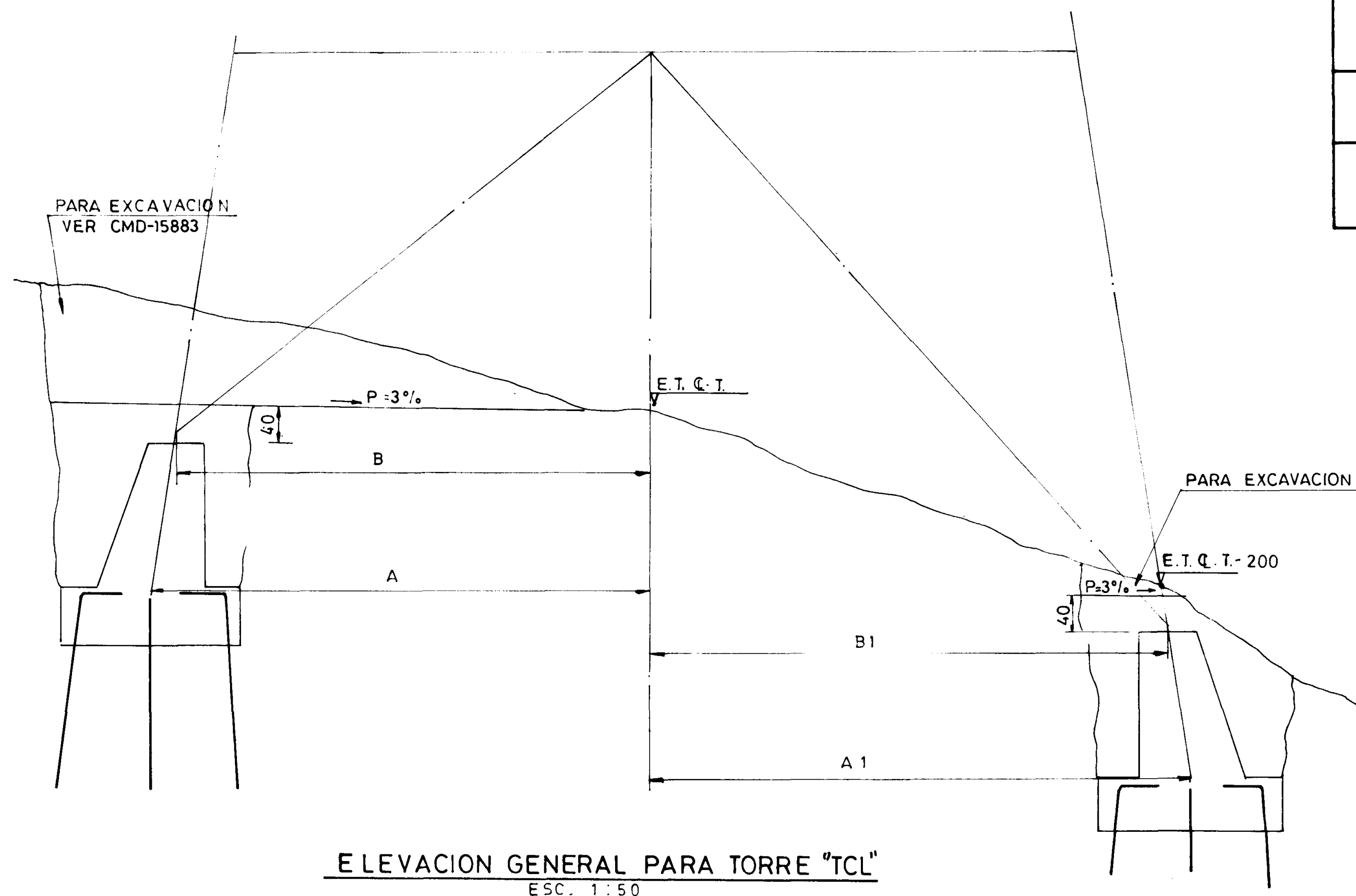
ELEVACION FUNDACION TIPICA
ESC. 1:20



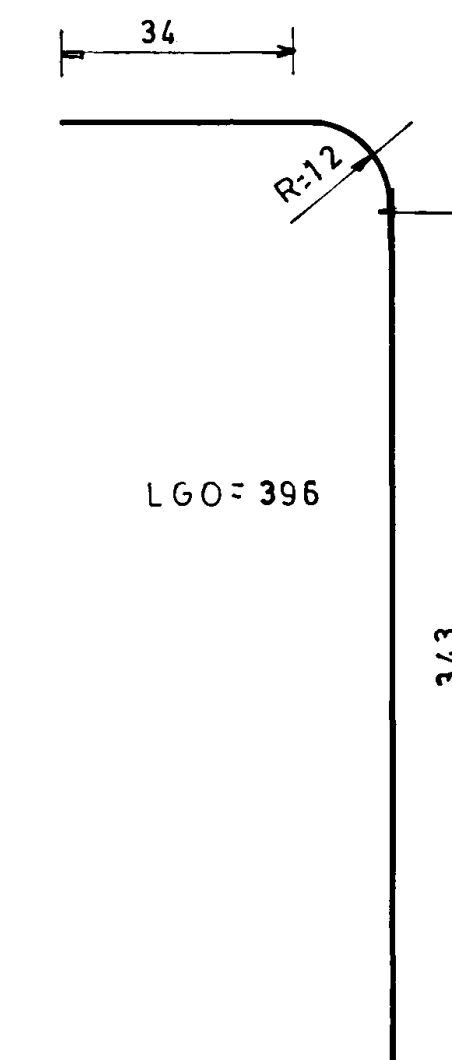
PLANTA
ESC. 1:20



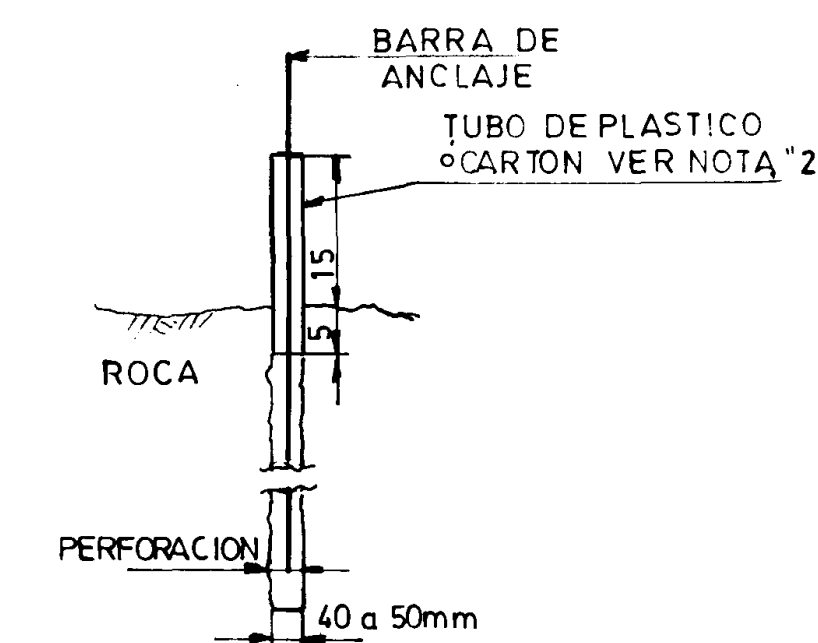
ELEVACION
FORMA DE FUNDACION TIPICA
ESC. 1:20



ELEVACION GENERAL PARA TORRE "TCL"
ESC. 1:50



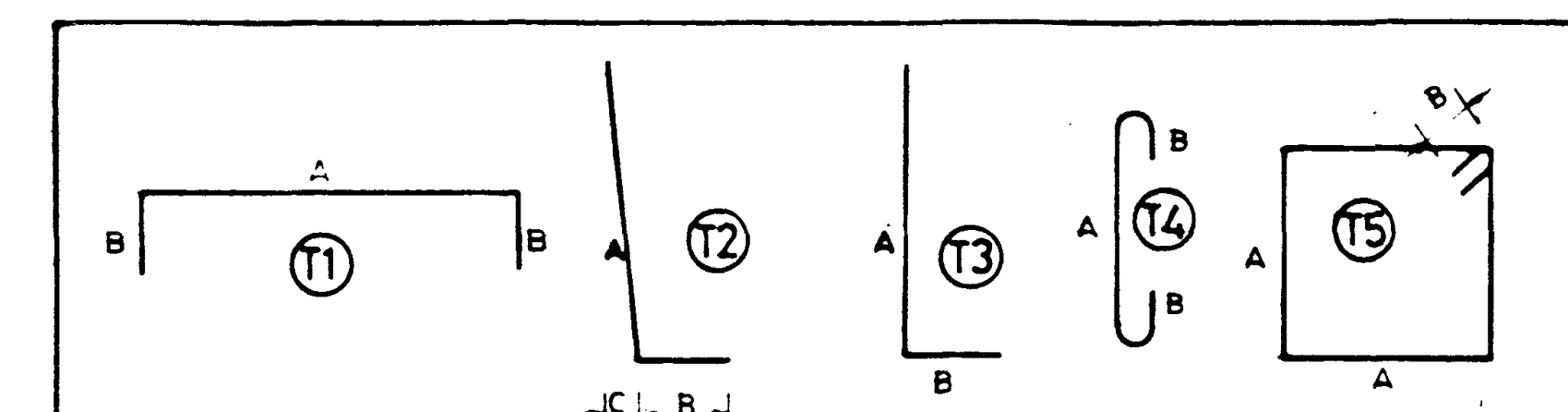
BARRA DE ANCLAJE #1 1/8"
ESC. NO.
(SE NECESITAN 8 POR FUNDACION)
(SE NECESITAN 32 POR TORRE)



DETALLE "1"
PROTECCION DE BARRA DE ANCLAJE
A LA CORROSION

	DIMENSIONES TORRE TIPO TC1L			
	TC1L-15	TC1L-19	TC1L-23	TC1L-25
A (cm)	407	468	529	—
A1 (cm)	437	498	559	—
B (cm)	384	445	506	—
B1 (cm)	414	475	536	—

	DIMENSIONES TORRE TIPO TV, TC, TC1			
	TV-15 TC-15	TV-19 TC-19	TV-23 TC-23	TV-25 TC-25
A (cm)	407	468	529	—
B (cm)	384	445	506	—



DETALLE DE ARMADURAS									
MARCA	TIPO	CANTIDAD POR FUND. POR TORRE	φ (mm)	A (cm)	B (cm)	C (cm)	L (cm)	LONGITUD TOTAL PARA TORRE (m)	PESO TOTAL PARA TORRE (kg)
1	T1	32	128	12	180	30	240	307	271
2	T1	20	80	12	180	30	240	192	169
3	T2	2	8	22	195	25	VAR.	221	18
4	T2	2	8	22	198	25	"	223	18
5	T2	4	16	22	201	25	"	226	37
6	T2	2	8	22	204	25	"	229	19
7	T2	1	4	22	207	25	"	232	10
8	T3	1	4	22	195	25	"	220	9
9	T4	22	88	8	45	5	55	49	19
10	T5	1	4	10	52	7	222	9	5,5
11	T5	1	4	10	58	7	246	10	6,1
12	T5	1	4	10	65	7	274	11	6,7
13	T5	1	4	10	71	7	288	12	7,3
14	T5	1	4	10	78	7	316	13	7,9
15	T5	1	4	10	84	7	350	14	8,5
16	T5	1	4	10	91	7	378	15	9,2
17	T5	1	4	10	97	7	402	16	9,8
18	T1	4	16	16	50	50	150	24	3,8
TOTAL = 891 kg									32 BARRAS DE ANCLAJE #1 1/8" = 638 kg
									L = 398

SIMBOLOGIA

E.T.C.T. = ELEVACION TERRENO "CENTERLINE" TORRE
E.T.N. = ELEVACION TERRENO NATURAL
C.G. = CENTRO DE GRAVEDAD DE CANTONERA

ESPECIFICACIONES

- 1- LAS EXCAVACIONES SE EJECUTARAN CON TALUD VERTICAL.
- 2- EL EMPLANTILLADO Y EL ZOCALO SERA HORMIGON SIMPLE 170 kg CEM./m³
- 3- EL HORMIGON SERA GRADO H30 R28 ± 300 kg/cm² SEGUN NCH 170 OF 85 Y DEBERA CUMPLIR CON LAS SIGUIENTES CARACTERISTICAS:
- DEBERA CONTENER 1% SIKAMENT 700 EN PESO DEL CEMENTO.
- ASENTAMIENTO DE CONO 8 cm.
- ARIDO DE CANTO RODADO TAMAÑO MAXIMO 40 mm.
- RELACION AGUA-CEMENTO SEGUN ESPECIFIC. DE LABORATORIO.
- LA RESISTENCIA R3 ≥ 150 kg/cm².
- 4- EL ACERO DE LAS ARMADURAS SERA A44-28-H CON RESALTES SEGUN NCH 210 Y 211.
- 5- EL RELLENO SE EJECUTARA CON MATERIAL PROVENIENTE DE LA EXCAVACION. ESTE MATERIAL DEBERA ESTAR EXENTO DE MATERIA ORGANICA, E IMPUREZAS, EN CASO DE SER NECESARIO SE MEZCLARA CON MATERIAL ARCILLOSO o ARENOSO o LIMOS EN PARTES IGUALES SEGUN ESPECIFICACIONES.
- 6- LA COMPACTACION DEL RELLENO SE REALIZARA EN CAPAS DE 20 cm DE ESPESOR SUELTO SEGUN ESPECIFICACIONES TECNICAS.
- 7- EL RECUBRIMIENTO DE LAS ARMADURAS SERA DE 5 cm
- 8- EL SELLO DE FUNDACION SERA RECIBIDO POR LA DIVISION PROYECTOS CIVILES
- 9- LAS BARRAS DE ANCLAJE SERAN DE ACERO CALIDAD A44-28 H CON RESALTES
- 10- EL MATERIAL DE RELLENO DE LAS PERFORACIONES SERA: SIKAGROUT CON DOSIFICACION DE 36-39 LITROS DE AGUA POR 1 KILO DE MEZCLA

NOTAS

- 1- EL SELLO DE FUNDACION DEBERA QUEDAR COMO MINIMO 50 cm BAJO EL NIVEL DE LA ROCA SANA
- 2- SE DEBERA INSTALAR UN TUBO DE PLASTICO o CARTON QUE SE RELLENARA CON MORTERO DE CEMENTO. EL TUBO SE RETIRARA UNA VEZ ENDURECIDO EL MORTERO DE CEMENTO
- 3- SE EJECUTARA UNA JUNTA DE HORMIGONADO ENTRE LA LOSA Y EL PILAR DE LA ZAPATA
- 4- EL SELLO DE FUNDACION DEBERA CUMPLIR CON LO INDICADO EN LAS ESPECIFICACIONES TECNICAS
- 5- LAS DIMENSIONES ESTAN EN CENTIMETROS EXCEPTO INDICACION
- 6- EL MONTAJE DE LA TORRE SE PODRA REALIZAR A LOS TRES DIAS Y EL TENDIDO DE CONDUCTORES A LOS SIETE DIAS, SIEMPRE QUE LA RESISTENCIA DE LAS MUESTRAS SEA R3 ≥ 150 kg/cm²

REFERENCIAS

- CMD-14304 TOPOGRAFIA - TRAZADO PERFIL
CMD-14303 TOPOGRAFIA - TRAZADO PLANTA
CMD-14603 TORRE TIPO "TV" ANCLAJE VALLE 0°/10°
CMD-14604 TORRE TIPO "TC" ANCLAJE CORDILLERA 0°/10°
CMD-14609 TORRE TIPO "TC" ANCLAJE CORDILLERA 10°/22°
CMD-14615 TORRE TIPO "TCL" 2°° EXTENSION LADERAS
CMD-15883 EXCAVACIONES DE MESAS FUNDACIONES EN LADERA

LINEA 220 kV ALTO JAHUEL-LOS ALMENDROS
TORRE TIPO TV, TC, TC1, TC1L
FUNDACION TIPO "R"
DISPOSICION GENERAL Y DETALLES

COMPANIA CHILENA METROPOLITANA
DE DISTRIBUCION ELECTRICA S.A.

ESCALA IND.	REV.	APROBADO	FECHA
PROY. E.F.P.	1		1987-07-02
DET. E.F.P.	1		
DIB. J.G.G.	1		
JEFE DIVISION			
SUB-GERENTE PROYECTOS Y OBRAS			
N° UBIC.	FECHA	MODIFICACIONES	PROY. DIB. REV. APROB.

CMD-15877

LAMINA 1 DE 1 REV